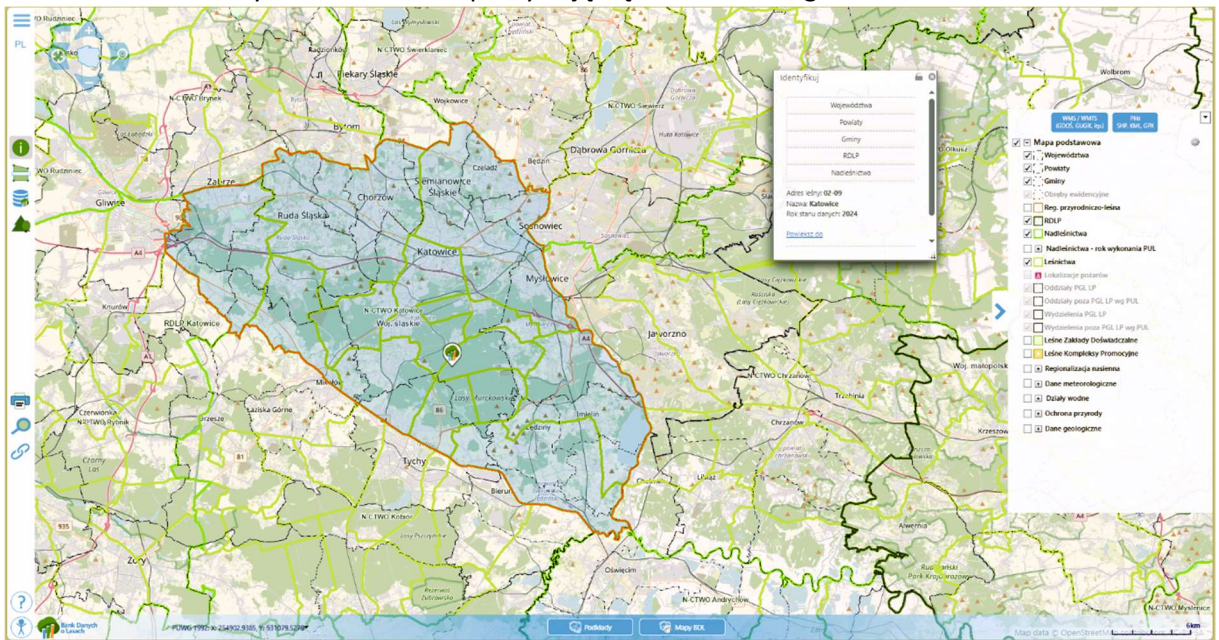


1. Rozumiem w takim razie, że nasze działania zespołu mają objąć obszar Nadleśnictwa Katowice. Bowiem wymienione miasta pokrywają się z obszarem tego nadleśnictwa.



2. Na etapie dotychczasowych prac zespołu nikt nie kwestionował społecznego podejścia do wyznaczenia lasów o wiodącej funkcji społecznej. To znaczy, że wszyscy uznajemy, że lasami o wiodącej funkcji społecznej powinien być cały zasób lasów podległych LP w obrębie Leśnego Pasa Ochronnego GOP.
3. Oczywiście od tej zasady mogą być jakieś wyjątki (rezerwaty, obszary hodowli leśnych itp.). To Lasy Państwowe powinny w takim razie określić i przedstawić zespołowi listę wyłączeń od tej zasady wraz z uzasadnieniem.
4. Razem z senatorem Piotrem Masłowskim nadal nie rozumiemy utajnienia obrad zespołu dla społeczeństwa i realizacji tego utajnienia przez zarządzenie głosowania wśród uczestników zespołu.
 - a. Osiągnięcie porozumienia w zespole na I etapie zaprezentowane społeczeństwu wraz z procesem wypracowania tego porozumienia ułatwi działania II i dalszych etapów negocjacji.
 - b. W województwie śląskim praktycznie cały obszar województwa czeka na negocjacje dotyczące określenia lasów o wiodącej roli społecznej.
 - c. Proces negocjacji będzie bardzo trudny dla społeczeństwa zbulwersowanego nagłym wzmożeniem dewastacyjnego charakteru gospodarki leśnej z ostatnich lat.
 - d. Proces wyznaczenia lasów o wiodącej roli społecznej powinien być wsparty ustawowymi zmianami w zakresie zasad prowadzonej gospodarki leśnej, wraz z uwzględnianiem wśród tych zasad uwarunkowań nie tylko społecznych, ale również zmian klimatycznych.
 - e. Pełna przejrzystość wszelkich działań jest w dobrze pojętym interesie zarówno LP jak i strony samorządowej.